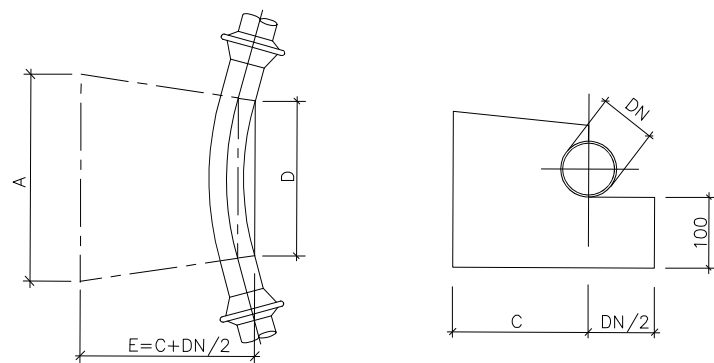


BETONOVÉ ZAJIŠŤOVACÍ BLOKY

1. LOMY: HORIZONTÁLNÍ + VERTIKÁLNÍ

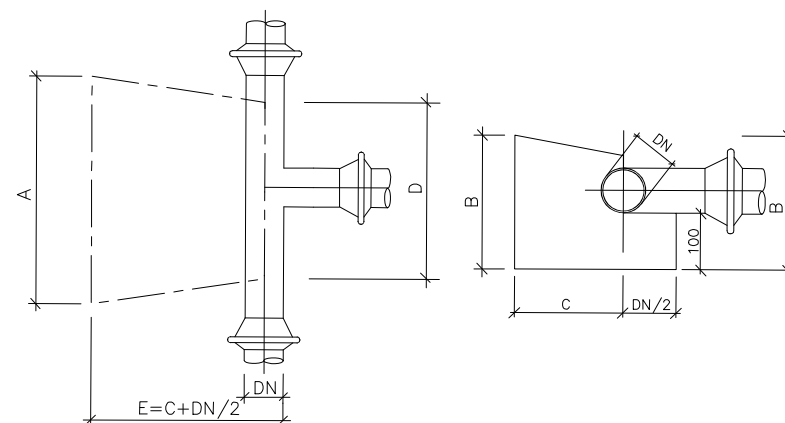


Rozměry v mm

V – objem v m^3

DN	A	B	C	D	E	V	ks	V celk. m
80	500	400	400	300	440	0.05		
100	500	400	400	300	450	0.05		
150	600	500	450	400	525	0.10		
200	800	500	500	600	600	0.15		
300	900	600	500	700	650	0.20		

2. $ODBO \pm KY$

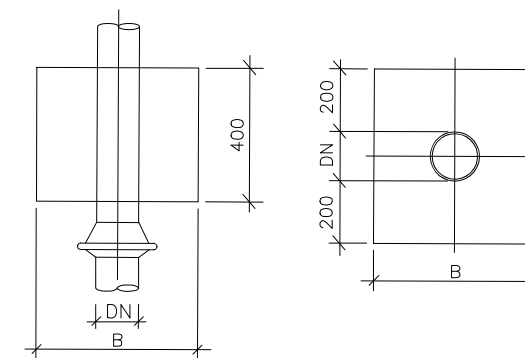


Rozměry v mm

V – objem v m^3

DN	A	B	C	D	E	V	ks	V celk. \dot{m}
80	300	400	400	100	440	0.03		
100	400	400	400	150	450	0.04		
150	500	500	450	250	525	0.10		
200	600	500	500	300	600	0.15		
300	800	600	500	400	650	0.20		

3. VELKÉ SPÁDY



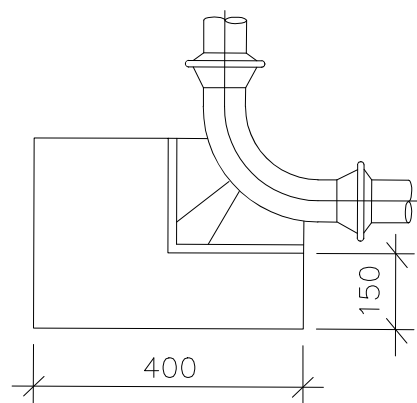
Rozměry v mm

V – objem v m^3

DN	B	V	ks	V celk. m^3
80	800	0.03		
100	800	0.04		
150	900	0.10		
200	1000	0.15		
300	1000	0.20		

4. PATKOVÁ KOLENA

Platí pro DN 80–150

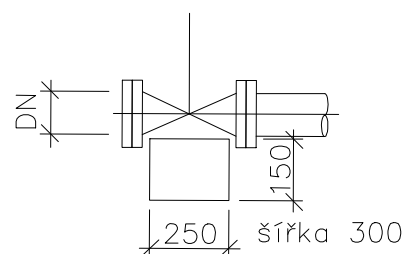


V – objem v^3m

V	ks	V celk. ³ m
0.05		

5. ZEMNÍ ŠOUPÁTKA

Platí pro DN 80–150



- U složených oblouků se zajišťuje každá tvarovka samostatně
- Spoje nesmí být zabetonovány
- Před tlakovou zkouškou musí být bloky hotové a zatvrdlé
- Pro bloky se použije beton třídy B 12,5

P O Z N Á M K A:

**VEŠKERÉ INŽENÝRSKE SÍTĚ JE NUTNO VYTÝČIT PŘED ZAHÁJENÍM VÝKOPOVÝCH PRACÍ
ZA PŘÍTOMNOSTI JEJICH SPRÁVCŮ !!! ZE SKUTEČNÉ POLOHY STÁVAJÍCÍCH INŽENÝRSKÝCH
SÍTÍ MŮŽE VYPLYNOUT NUTNOST DÍLČÍCH ZMĚN TRAS. PŘI SOUBĚHU A KŘÍŽENÍ NAVRŽENÝCH
SÍTÍ S OSTATNÍMI INŽENÝRSKÝMI SÍTĚMI JE NUTNO DODRŽET NORMU ČSN 73 60 05.**

INVESTOR		GENERÁLNÍ PROJEKTANT STAVBY		ČÍSLO PARÉ	AUTORIZAČNÍ RAZÍTKO	
MĚSTO ZNOJMO Obroková 1/12 669 22 Znojmo						
DOKUMENTACE PRO ÚZEMNÍ SOUHLAS						
HIP:	Ing. Petr Pokorný		Vypracoval:	Ing. Petr Pokorný		
Zodp. projektant:	Ing. Petr Pokorný		Kontrola:		PROJEKTANT ČÁSTI PD	
Místo stavby:	ZNOJMO				 vodo hospodářská a stavební projekce VODOHOSPODÁŘSKÁ A STAVEBNÍ PROJEKCE U DOMOVINY 5, 669 02 ZNOJMO tel., fax.: +420 515 244 192, e-mail: info@aquaprojekt.cz	
KRAJ:	JIHOMORAVSKÝ					
KÚ:	ZNOJMO					
Název stavby:	PŘÍPOJKA VODOVODU					
Stavební objekt:	DOMU S PEČOVATELSKOU SLUŽBOU				Formát:	2 x A4
Název výkresu:	BETONOVÉ ZAJIŠŤOVACÍ BLOKY				Datum:	2/2022
					Stupeň:	DUS
					Číslo zakázky:	2022
					Měřítko:	
					Číslo výkresu:	D.3